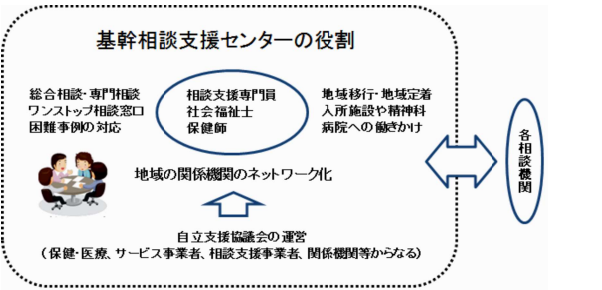


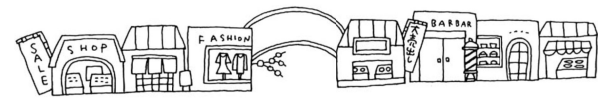
障害者基幹相談支援センターが開設へ



区政区議会報告・地域情報を週刊で発行しています
日本共産党荒川区区議団
小林行男
 ご意見をお寄せください
区政ニュース



十一月二日開設予定の基幹相談支援センターは、障害のある方やその家族の方の相談窓口として、相談支援の中核的な役割を担う機関で、身体障害・知的障害・精神障害・発達障害・難病など障害の種類や障害者手帳の有無にかかわらず、相談者に必要な支援などの情報提供や助言を行うなどワンストップサービスが出来ると言われてきました。しかし、すでに開設している基幹型相談支援センターでは、



場所：荒川1～5 3～20
 荒川区立心身障害者福祉センター2階62㎡
 開所時間：平日8時半から17時15分まで
 業務委託先：一般社団法人ソラティオ
 委託契約：2020年7月4日～2024年3月31日
 人員体制：所長1・相談支援員2・専門職員1
 ピアサポーター1

個別ケースを抱えすぎると、その他の役割（地域相談事業社への指導や助言・ネットワークづくり・人材育成・コーディネート）などが大変になることがあろうです。基幹相談支援センターの役割を考えると、やはり区が直営で運営すべきだったと、改めて思います。大変な中、運営委託に依っていた法人と区は連携を密にして、

NO. 791
 2020. 10. 25
 区議会控室
 TEL 3802-4627
 FAX 3806-9246
 Email: arajcp@tcn-catv.ne.jp
 ホームページ
<http://www.tcn-catv.ne.jp/~jcpara/>
 東尾久相談室
 東尾久2-37-3
 TEL・FAX
 3895-0508

開設した荒川区児童相談所の運営状況

4月からこれまで子ども家庭支援センターで行ってきた相談受付を引継ぎました。4月～6月は新型コロナ感染緊急事態宣言で在宅の方が多く、夫婦間のトラブルや子育てのイライラなどによる相談がやはり目立ったようです。



7月1日からは、荒川区の管轄であった東京都北児童相談所と引継ぎ業務をすすめると共に、本格的に事業を開始しました。

区内に出来たということもあり7月、8月は前年度比に比べて相談・通告が増えています。

	相談件数	内虐待相談
7月	162(155)	79(54)
8月	106(88)	52(32)
9月	101(159)	38(59)

()は前年/子ども家庭支援センターと北児童相談所の荒川分の合計

今後、保健所・教育センター・学校・幼稚園・保育園などとスピード感をもって連携を図り、問題の複雑化多様化に伴った対応が出来るように、職員の知識・技術の習得・向上を図る必要があると区も認識しています。

一時保護所(7月～9月)14名					
人数	保育所	幼稚園	小学校	中学校	高校
		1名	1名	5名	6名
保護理由	虐待	養護	非行	育成	
	10名	2名	1名	1名	

10月は「里親月間」 里親募集中！
 さまざまな理由で保護者と一緒に生活することが難しい子どもを、家族の一員として迎える「里親」を募集しています。
 連絡先：子ども家庭総合支援センター 3802-3765

荒川区長選挙・区議補欠選挙 11月1日告示・8日投票

区としての責任を果たすこと。また今後の事業の展開に必要な人員体制の強化を求めました。

23区の運営 (現在)
 ○直営 7区
 ○委託 7区
 ○両方 1区

法律相談会

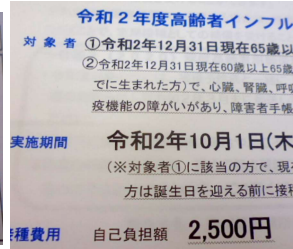


毎月第3火曜日（午後6時から）北千住法律事務所の弁護士による法律相談会をおこなっています。できるだけ事前にご連絡ください。

11月の相談会は、11月17日（火）

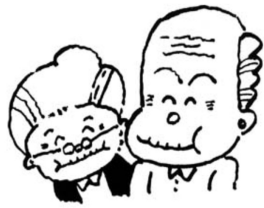
尚、お急ぎの方は、弁護士事務所にて、ご相談できますのでお気軽に声をかけてください。

65才以上などインフルエンザ 予防接種は今年は無料に、お早めに！



実施期間

10月1日(木)から
2021年1月31日(日)



今回、東京都が補正予算を組んだことで高齢者等の無料化が実現しました。
急ぎよ決まったため、荒川区から届いた封筒の中には自己負担2500円と書かれています。そのまま接種予診票を医療機関にお持ちいただいて大丈夫です。無料で受けられます。ご安心ください。私も10月に65歳になります。

今年、これから65歳になる方は誕生日を迎えてから接種予診票をお使うようになります。※誕生日を迎える前に接種すると無料にならないので、ご注意ください。



新型コロナウイルスの感染拡大が続いています。冬前にインフルエンザへの感染も大変心配されています。

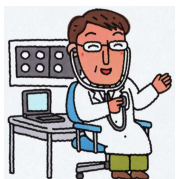
また、現在予防接種の希望が多く診療所や医院などで、予約をしても一ヶ月待ち町になるようなところもあるといえますのでお早めに予約しましょう。

23区中12区が 子どもの助成も実施

荒川区は「子どもについては医学的に有効性が明らかになっ
ていない」として助成実施を拒んでいません。



東京保険医協会からの「13才未満の費用助成を求める陳情」は議会で趣旨採択となっています。2019年1月9日の福祉区民委員会では重症化の抑制効果は確認をされている。子どもの命を考えるとときには必要な予防接種。1回4千円の費用負担が出来ない家庭もある。実施区の検証を行い、重症化予防と子育て支援の両面から区の検討を改めて求めました。



幼稚園・保育園の新年度入園申し込み！

認可保育園

受付期間 10月27日(火)～11月10日(火)土・日曜日を除く
午前8時30分～午後5時15分

※水曜日(10月28日、11月4日)は午後7時まで延長します。

申込用紙 各認可保育園及び保育課入園相談係で配布
区ホームページよりダウンロードもできます。

申込用紙提出先 ①郵送申込み→荒川区役所保育課入園相談係まで送付

②持参→荒川区役所保育課入園相談係(本庁舎2階15番)



認証保育園

入所の申込みや詳細は各施設に直接問い合わせてください。

公立幼稚園

受付期間 11月4日(水)5日(木)午後2時～4時

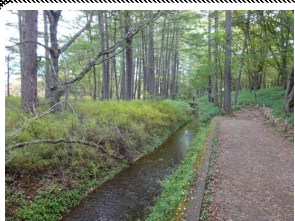
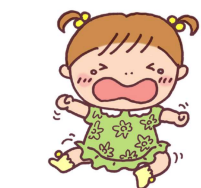
申込用紙 学務課学事第一係(区役所3階③)各幼稚園、区民事務所、ひろば館・ふれあい館(児童事業を行っている館に限る)で配布
区ホームページよりダウンロードもできます。

申込提出先 希望する幼稚園(郵送やインターネットは不可)

私立幼稚園

受付期間 10月31日(土)～

詳細は、各園にお問い合わせください。



○足立区の区議会議員が性的少数者への差別発言が大問題に。世論に押されて区議会で謝罪し、撤回をしました。しかし、「差別的発言として受け止められる表現であり傷ついたすべての人に対してお詫びする」といいながら「私の価値観について主張したこと」と全く反省がありません。問責決議案には自民、公明の反対で否決されました。まったく！

