

区政区議会報告・地域情報を週刊で発行しています。ご意見をお寄せください。



日本共産党荒川区議会議員
斉藤くに子
区政ニュース

メール: arajcp@tcn-catv.ne.jp

区議団http://www.jcp-arakawakugidan.jp/くに子ブログhttp://s-kuniko.jugem.jp/



2019年9月15日No1193号

区役所直通3802-4627
fax3806-9246

大規模改修後 スポーツセンター利用料の値上げ案



プール500円→600円23区で1番に

総合スポーツセンターは1年間休館して、現在大規模改修を行っています。来年の4月から新装オープンします。

改修後の利用料金の値上げ案が9月会議に提案され、9月17日の文教子育て委員会で審議され採

決をすることになります。

値上げの理由は「改修工事(約31億円)で施設がグレイドアップする。受益者負担の原則から減価償却費分

利用料	現行	改定	区内団体 値上1コマ
大体育室(3H)	500円	600円	2500~4400円
小体育室(3H)			1000~1800円
ライフル(3H)			300~500円
プール(2H)	400円	500円	大小とも 3000~5300円
武道場(3H)	400円	500円	400~700円
卓球場(3H)			600~1100円
トレーニング(※)	300円	400円	—
弓道場(3H)	—	—	400~700円
ホール	—	—	1600~2600円
多目的室	—	—	300~800円

を料金に上乗せします」です。

しかし、サンパール荒川は大規模改修(約24億8千万円)しましたが値上げはありませんでした。

プールの利用料は他区に比べても500円は高すぎる、値下げして欲しいという要望がずっとあります。暮らしが大変な時、受益者負担を持ち出して値上げをしていいのでしょうか。

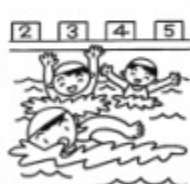
プールの区民利用(2時間あたりの料金)

210円	1区	江戸川
300円	2区	葛飾・中野
350円	2区	中央・品川
400円	8区	千・新・合・江東・目・浜・豊・練
440円	1区	墨田
470円	1区	板橋
480円	1区	大田
500円	4区	豊・杉並・北・荒川
520円	1区	世田谷
550円	2区	文京・足立

小中学生の利用料と高齢者と障がい者の免除はそのまま続きます。他区では、ひとり親世帯や生活保護受給者、公害認定や被ばく者認定、生活保護の方、介助者の免除があります。

荒川区は体育の日は無料開放していますが、他区は小中学生が無料の日や一般も都民の日や月に1, 2回無料の区があります。

また江戸川区は時間制限なし、夏季以外は時間の制約がない区もあります。



★法律・生活相談会★

弁護士の定例相談は第4月曜日

9月24日(火)

★荒川区荒川17-37-1(コミバス花の木停留所前)

Tel/Fax3806-5134

★生活相談は随時随時に応じます。ご連絡ください。

★別の日程でも弁護士事務所の予約を取りますのでご連絡ください。



ご意見ご要望 ○民間アパートにいます。今も現役で働いていますが、この先が心配です。家計の中で住宅費の割合が高く、都営住宅や区営住宅に入りたい。

○家賃を持って行くたびに転宅を言われますが、資金がありません。大家さんも高齢でお金は出せないとされます。困っています。

2018年度一般会計決算は約28億円の黒字

2018年度各会計決算					
	歳入決算	歳出決算	繰り越す財源	差し引き額 (決算剰余金)	審議 委員会
一般会計	96,060,540,275	93,228,070,936	33,111,000	2,799,358,339	決算特別 委員会
国保特別会計	23,930,883,239	23,658,951,059	0	271,932,180	
後期医療特別会計	4,629,826,578	4,589,951,147	0	39,875,431	
介護特別会計	16,875,139,645	16,425,147,180	0	449,992,465	

※歳入決算から歳出決算・繰り越す財源を差し引いたものが差し引き額(決算剰余金)

決算特別委員会は9月19日~10月7日で、7日間の日程で全議員で集中審議を行います。各会派ごとの質疑時間(質疑・答弁含む)が決められています。最初に総括質疑を行い、次に歳出の第一款議会費から始まり総務費・民生費・衛生費・環境清掃費・産業経済費・土木費・教育費・公債費・繰支出金・予備費と款ごとに審議をすすめ、次に歳入の審議を行います。一般会計のあと、国保・後期医療・介護の特別会計の審議となります。

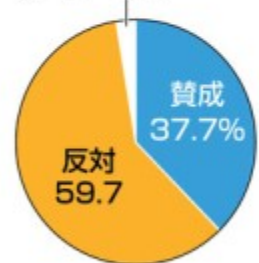
今からでも10%中止の声を荒川区から

消費税増税「反対」が多数

日本世論調査会：全国面接世論調査(8月1日・2日)

消費税率の8%から10%への引き上げへの賛否

分からない・無回答 2.6



(上位三つ)

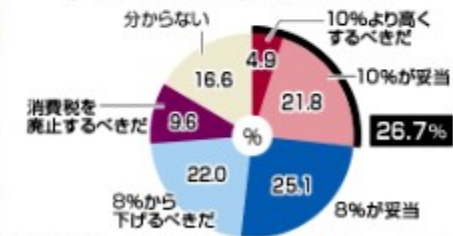
賛成の主な理由
年金、医療、介護や子育て支援に必要 40.3%
国の借金を増やしてこれからの世代に負担を残すべきではない 38.9%
幅広い国民が負担する消費税の割合を増やすべきだ 8.0%

反対の主な理由
消費税には低所得者の負担が重くなる逆進性がある 33.3%
これ以上税金を負担するのは大変だ 22.6%
増税は景気に悪影響を与える 22.5%

消費税増税は直前になって反対の声が多いのです。

9月9日の区議会代表質問で区長の見解を求めましたが「消費税は社会保障の安定的な財源であり、将来の国民の生活の安定に資するものであることから、結果として地域経済の安定に繋がっていく」とこれまでと同じ答弁を繰り返しました。

若者6割は反対



調査日: 8月26日~28日(日本財団調べ、17~19歳の男女1000人が対象)



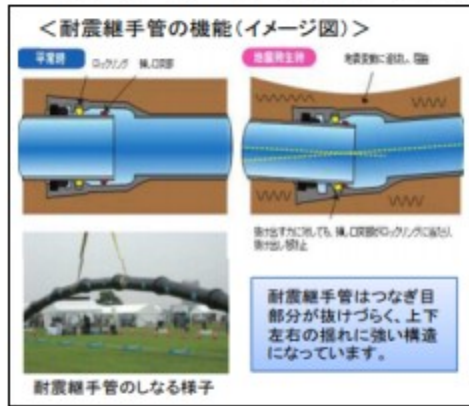
避難所になる小中学校の応急給水栓の設置



応急給水栓



給水栓に繋いで水を供給する器具



耐震継手管のしなる様子

荒川区は東京都水道局との協定で2019年度末までに順次、一次避難所となる小中学校等の敷地内に「応急給水栓」を設置する予定となっています。小中学校では瑞光小・一中・九峡小など22校で設置が完了し、二峡小・四中・五中など11校は今年度中に設置予定ですが、状況によって無理な所があるかもしれないとのことです。

<避難所の給水管の耐震化(イメージ図)>



この部分の給水管を、**耐震継手管**等へ取り替えます。

東京都の管轄で

避難所につながる本管からの給水管の耐震化は37避難所(小学校24・中学校10・生涯学習センター・竹台高校・荒川工業)すべて完了しました。本管の耐震化は荒川区内は40数パーセントのようです。本管が地震で陥没したりしたら、いくら給水管を耐震化しても水の供給が出来ませんから、東京都は急ピッチですすめるべきですね。

荒川区の台風15号の被害状況

(9月8日16時7分大雨警報発表→20時28分暴風警報発表→9月9日6時27分暴風警報解除)
 人的被害1名(80代女性:風にあおられ転倒・軽症)
 物的被害72件(樹木倒れる20件・フェンス等が飛ばされる40件・看板が飛ばされる6件・電線に物が引っ掛かる、垂れ下がる4件等)



二成田小の樹木が倒れ押し上げて紐でくくって応急措置

警戒レベル3『避難準備・高齢者等避難開始』の発令では避難に時間を要する高齢者の方などは速やかに避難を開始してください。

警戒レベル4『避難勧告』の発令では安全のために早めに避難してください。
 『避難指示(緊急)』の発令では危険が迫っています。速やかに全員避難を開始してください。

ろう者の方が災害の時・・困ること

～先週号でお知らせした避難所訓練でろう者の方がお話ししたこと・配られた資料から～
 ろう者は見た目では聴こえないことはわかりません。避難所での放送もわからず情報が正確に伝わりません。手話通訳や文字を使ってください。

中途失聴者は音声言語獲得後に聴力が下がったり、聴力を失った人で喋ることは出来ても聞こえないことを理解してください。手話も出来ない人が多いので救援物資が来た時など「パン」などと大きな文字で空書きしてください。筆談をしてください。



下記のイラスト説明は一般財団法人全日本ろうあ連盟「災害関連標準手話ハンドブック」より引用が9月1日の訓練で配布されたものから抜粋しました。

地震



両手掌を上に向け並べて置き、同時に前後に動かす。

避難



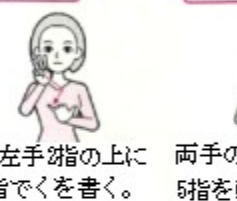
①両手を握って交互に素早く腕を振る。

避難所



①+右手5指を折り曲げ、下に軽く下す。

災害



立てた左手2指の上に右手2指でくを書く。

火災



両手の指先をつけ斜めに構え(屋根)5指を軽く丸めた右手をひねり上げる。

「経営力向上支援事業補助金」をもっと使いやすく

夏場の暑い盛りにエアコンが壊れ、取替えが必要となりましたが、この制度は設置・支払いが完了する約3週間前までにお申し込みが必要です。申請→許可→工事という手順を踏んでいたら間に合わないため、利用出来ませんでした。結局、100万円かかりましたが補助を受けずに交換したそうです。

見積等で確認してすぐに許可するなどの対応が出来ないものでしょうか。また、区内の仕事づくりに繋がるよう、区内業者を使った場合の補助率を大幅に引き上げるなどの検討も必要ではないでしょうか。

(2018年度1億2400万円予算を組んで、実績減で5400万の不用額を出しています)